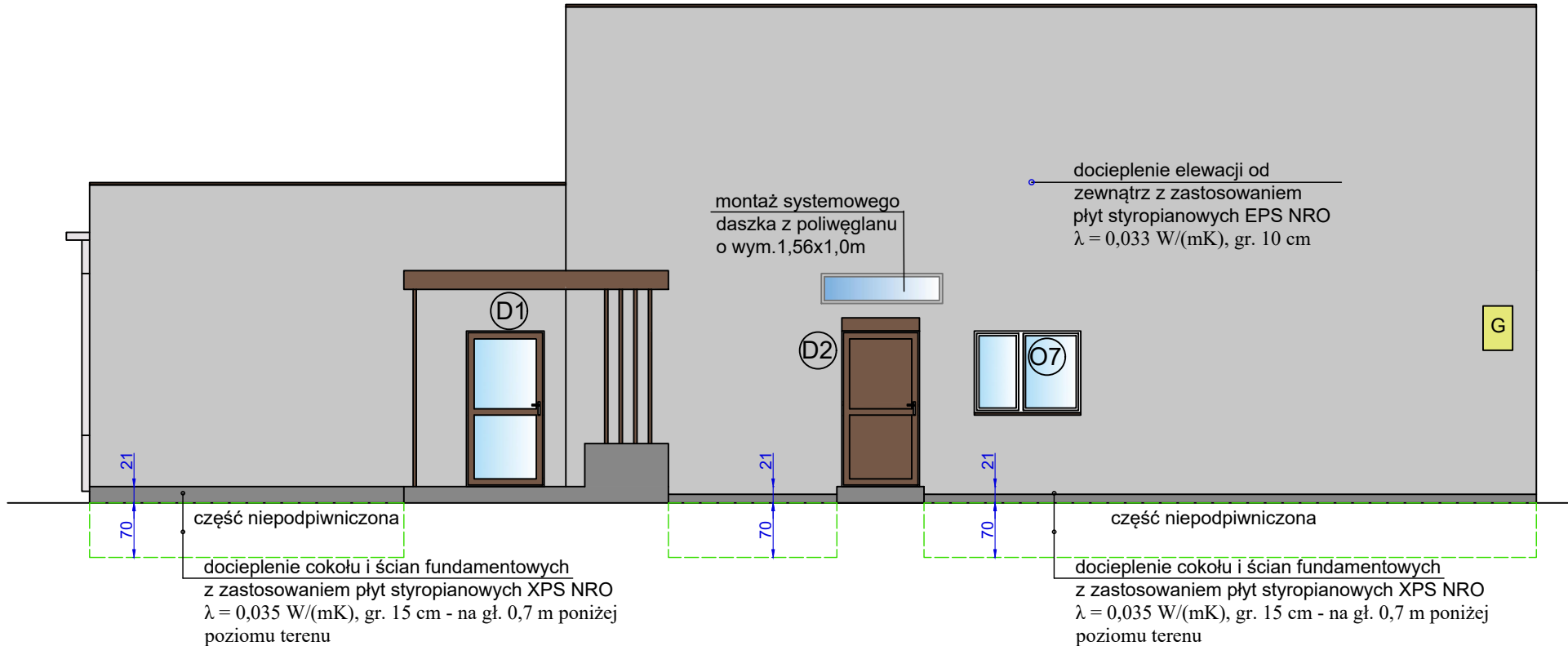
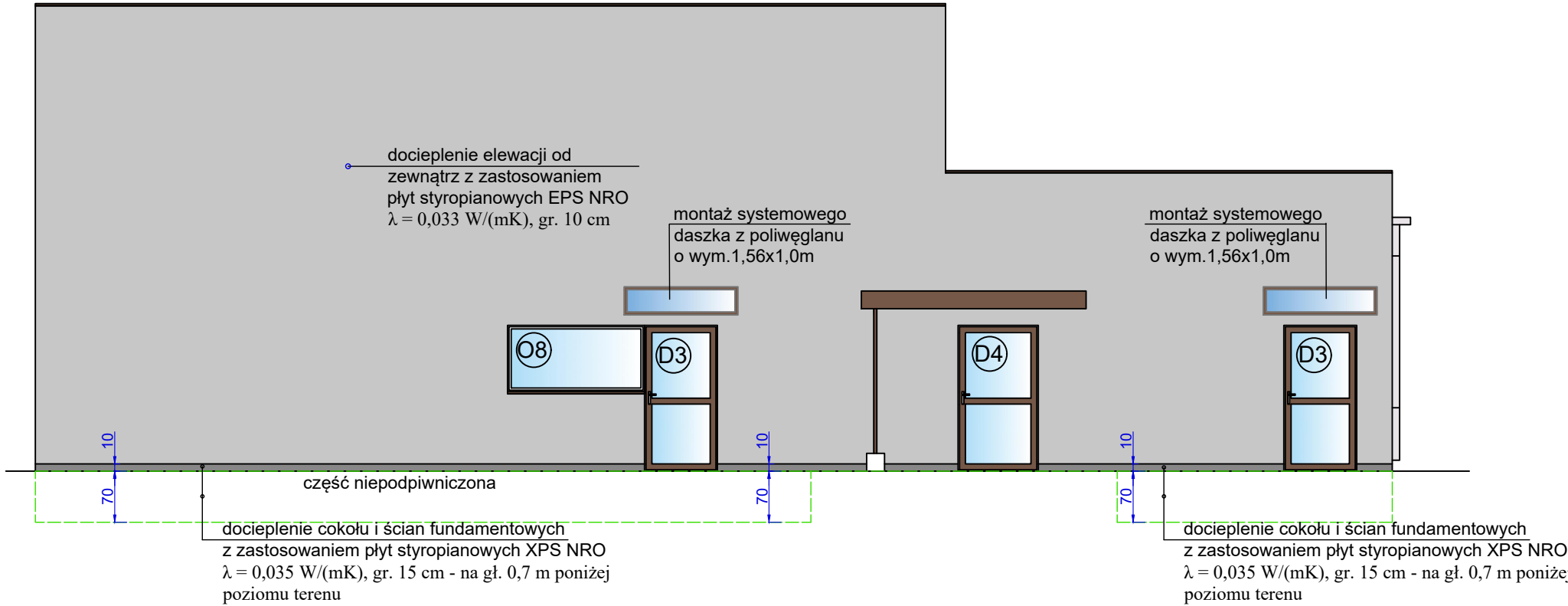


ELEWACJA POŁUDNIOWA




ELEWACJA PÓŁNOCNA



- Zakres robót obejmuje:
- demontaż i ponowny montaż instalacji odgromowej po wykonanych robotach dociepleniowych;
  - demontaż istniejących opraw oświetleniowych na elewacjach budynku i ponowny montaż po wykonanych robotach dociepleniowych,
  - demontaż i ponowny montaż po wykonanych robotach dociepleniowych elementów zamontowanych na elewacjach, w tym: oznakowań, kamer monitoringu, elementów nadzoru i instalacji alarmowej SWWIN,
  - demontaż drzwi wejściowych do budynku i bram wjazdowych;i montaż stolarki aluminiowej, o wsp. Ukmax ≤ 1,3 W/m2K;
  - demontaż parapetów zewnętrznych i wymiana stolarki okiennej na stolarkę PVC o wsp. U=0,9W/m2K; stolarka wyposażona w nawiewniki higrosterowane o wyd. nom. Qnom=30,0 m3/h; montaż parapetów zewnętrznych (blacha ocynkowana powlekana, gr. 0,70 mm);
  - przebudowa podejść kanalizacji deszczowej związana z odsadzeniem rur deszczowych i czyszczaków od elewacji o grubość ocieplenia oraz wymiana rur spustowych i rynien (materiał: blacha stalowa ocynkowana, powlekana);
  - demontaż obróbek blacharskich (blacha trapezowa) elewacji zachodniej;
  - docieplenie części ścian zewnętrznych nadziemnych za pomocą styropianu EPS NRO o współczynnika przewodzenia ciepła λ = 0,033 W/(m\*K), gr. 15 cm wraz z dociepleniem ościeży styropianem o gr. 3 cm; położenie tynku cienkowarstwowego silikonowo-silikonowego o granulacji 1,5 mm;
  - docieplenie części ścian zewnętrznych nadziemnych za pomocą styropianu EPS NRO o współczynnika przewodzenia ciepła λ = 0,033 W/(m\*K), gr. 10 cm wraz z dociepleniem ościeży styropianem o gr. 3 cm; położenie tynku cienkowarstwowego silikonowo-silikonowego o granulacji 1,5 mm;
  - odmalowanie elewacji farbami silikonowymi, zgodnie z częścią rysunkową dokumentacji,
  - docieplenie ścian zewnętrznych podziemnych budynku (z wykonaniem hydroizolacji) wraz z cokołem do wysokości wskazanej w części rysunkowej dokumentacji styropianem XPS NRO o współczynnika przewodzenia ciepła λ = 0,035 W/(m\*K), gr. 15 cm; położenie na cokole tynku mozaikowego na warstwie zbrojącej z warstwy siatki z włókna szklanego zatopionej w warstwie zaprawy,
  - demontaż urządzeń i wentylatorów dachowych, docieplenie stropodachów styropapą o parametrach λ = 0,035 W/m\*K i gr. 25 cm; montaż zdemontowanych kłimtyzatorów i wentylatorów dachowych,
  - obróbki blacharskie związane z dociepleniem elewacji, w tym montaż kratki wentylacyjnych nierdzewnych na elewacjach,
  - poprawa estetyki pasa wokół budynku po ociepleniu ścian, w tym wykonanie opaski z kostki betonowej.

- KOLORYSTYKA:
- ☐ NCS S 1005-R80B - elewacje
  - ☐ NCS S 2000-N - elewacje
  - ☐ NSC S 5000-N (cokół)
  - ☐ obróbki blacharskie, rynny i rury spustowe, parapety: RAL 8025
  - ☐ stolarka drzwiowa: RAL 8025
  - ☐ stolarka okienna: kolor biały

JEDNOSTKA PROJEKTOWA 	PROJEKTOWAŁ	IMIĘ I NAZWISKO mgr inż. arch. Jolanta Nowak	NR. UPRAWNIENI I SPECJALNOŚĆ 176/SWOKK/2013, specj. arch.	DATA 12.2021	PODPIS
	OPRACOWAŁ	mgr inż. Jarosław Pierzchawka	-	12.2021	
INWESTOR	MIASTO OŚWIĘCIM, UL. ZABORSKA 2, 32-600 OŚWIĘCIM				
INWESTYCJA	TERMOMODERNIZACJA BUDYNKU ZARZĄDU BUDYNKÓW MIESZKALNYCH PRZY UL. BEMA 12 W OŚWIĘCIMIU				
OBIEKT I LOKALIZACJA	BUDYNEK ZARZĄDU BUDYNKÓW MIESZKALNYCH PRZY UL. BEMA 12, 32-600 OŚWIĘCIM (DZ.NR 2006/963, OBRĘB: OŚWIĘCIM)				
TYTUŁ RYSUNKU	ELEWACJA POŁUDNIOWA I PÓŁNOCNA – STAN PROJEKTOWANY				SKALA 1: 75
SYMBOL OBIEKTU OSW/ZBMG/BD	STADIUM PW	NR PROJEKTU OSW/ZBMG/12/21	NR RYSUNKU RYS. NR 6	NR ZMIANY	